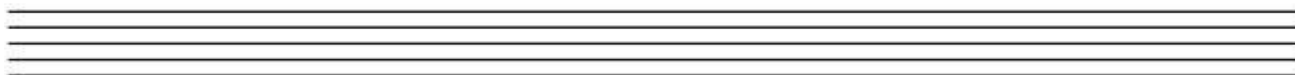


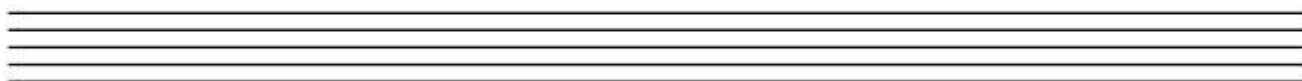
4. ročník - cvičný test (2.pololetí)

JMÉNO

1. Co mají společného stupnice **paralelní**? Do notové osnovy zapiš dva příklady paralelních stupnic.



2. Napiš houslový klíč a intervaly v notách celých:



zv.5 od **f¹**

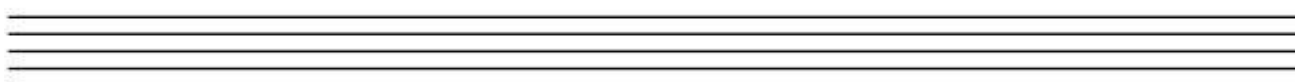
v.3 od **d¹**

m.2 od **g¹**

v.6 od **c¹**

zm.4 od **a¹**

3. Do notové osnovy napiš stupnici **c moll melodickou** (nahoru i dolů), její kvintakord a jeho obraty.



4. Poznej melodické ozdoby:



5. Co jsou variace?